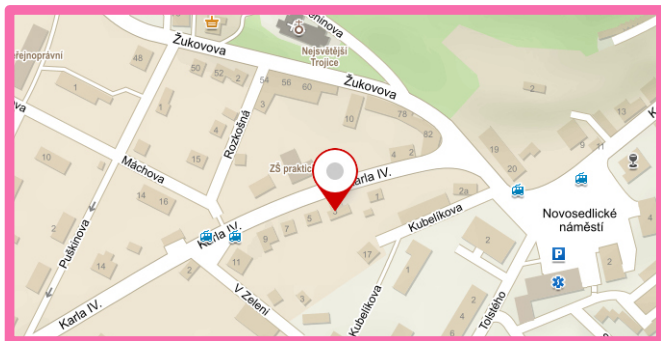


DĚTSKÁ SKUPINA SVĚTLUŠKA

Kde nás najdete?



NAJDETE NA ADRESE: DŮM SV. MATERNY KARLA IV. 348/3, ÚSTÍ NAD LABEM - STŘEKOV
(NAPROTI PRAKTICKÉ ŠKOLE)



Evropská unie
Evropský sociální fond
Operační program Zaměstnanost



Charita
Ústí nad Labem

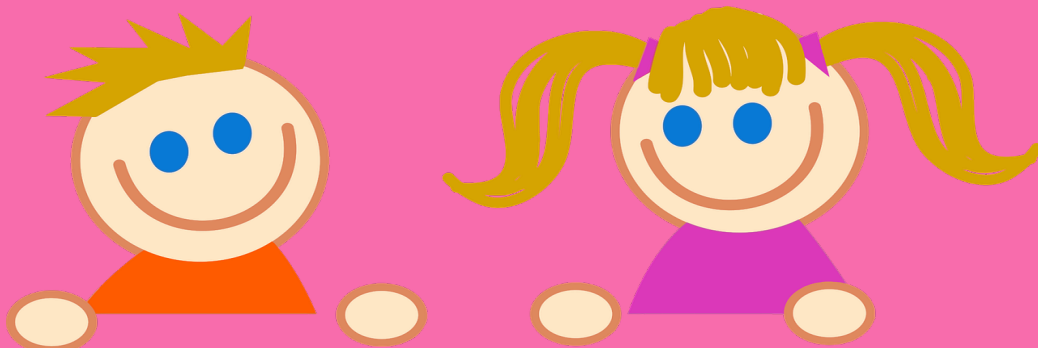


DĚTSKÁ SKUPINA SVĚTLUŠKA

Pro děti od 2 roku do zahájení povinné
školní docházky

Kontakty

Křivská Eva – vedoucí dětské skupiny
krivska@charitausti.cz, tel: 731 628 594



www.charitausti.cz

- Pestrý denní program
- Individuální přístup ke každému dítěti
- Poznávání nového
- Pohybové aktivity
- Zábava
- Hry
- Výlety
- Pravidelný pobyt venku
- Kreativní činnosti



DĚTSKÁ SKUPINA SVĚTLUŠKA

INFORMACE O DĚTSKÉ SKUPINĚ

Dětská skupina:

- respektuje individuální a věkové zvláštnosti dětí
- maximálně podporuje rozvojový potenciál dětí
- napomáhá rozvoji řečových a komunikativních dovedností
- napomáhá socializaci dětí ve skupině vrstevníků
- doplňuje rodinnou výchovu
- respektuje interkulturní zvláštnosti
- počet dětí v dětské skupině je 19
- o děti se starají 2 pečující osoby
- minimální pobyt dětí v dětské skupině – 4 hodiny

KDY MÁME OTEVŘENO?

Pondělí - pátek

6:00 – 17:00 hod.



DĚTSKÁ SKUPINA SVĚTLUŠKA

CÍLOVÁ SKUPINA

- Umístění dítěte do dětské skupiny vede k pomoci rodičům s jejich uplatněním na trhu práce.
- Alespoň jeden z rodičů musí být vázaný na trh práce (zaměstnan, v evidenci úřadu práce, účastník rekvalifikačního kurzu, samostatně výdělečně činný).

POBYT V DĚTSKÉ SKUPINĚ A SVAČINY JSOU ZDARMA!

AKTIVITY V DĚTSKÉ SKUPINĚ

- vedoucí k rozvoji rozumových a poznávacích schopností – rozvoj komplexního pohledu na svět
- vedoucí k rozvoji estetického vnímání – rozvoj estetického citu ke svému okolí
- hudební – rozvoj sluchového vnímání
- pohybové – rozvoj fyzického vývoje, rozvoj správného růstu, rozvoj zdravých návyků
- výtvarné – rozvoj představivosti, kreativity a fantazie